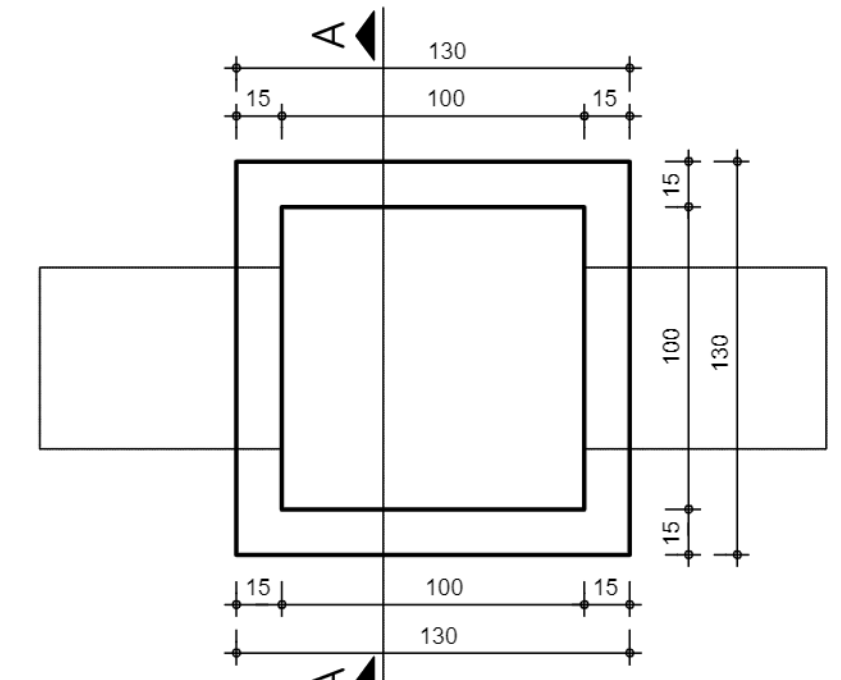
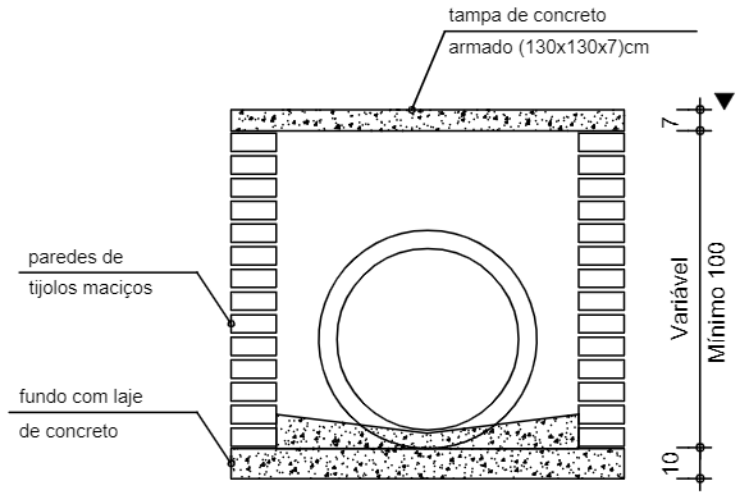


- LEGENDA
- Tubulação existente
 - Tubulação a construir Ø60cm=186,52m
 - Boca-de-Lobo a construir=7pç
 - Caixa de Ligação a construir=4pç

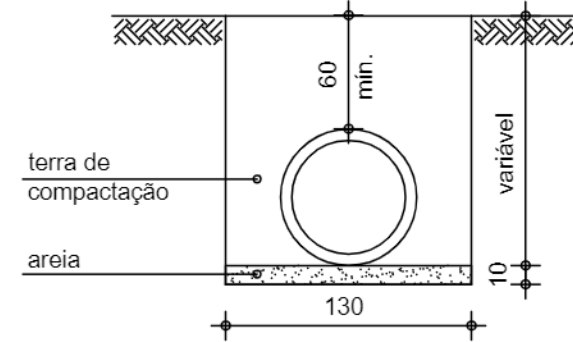
PLANTA
Escala 1/500



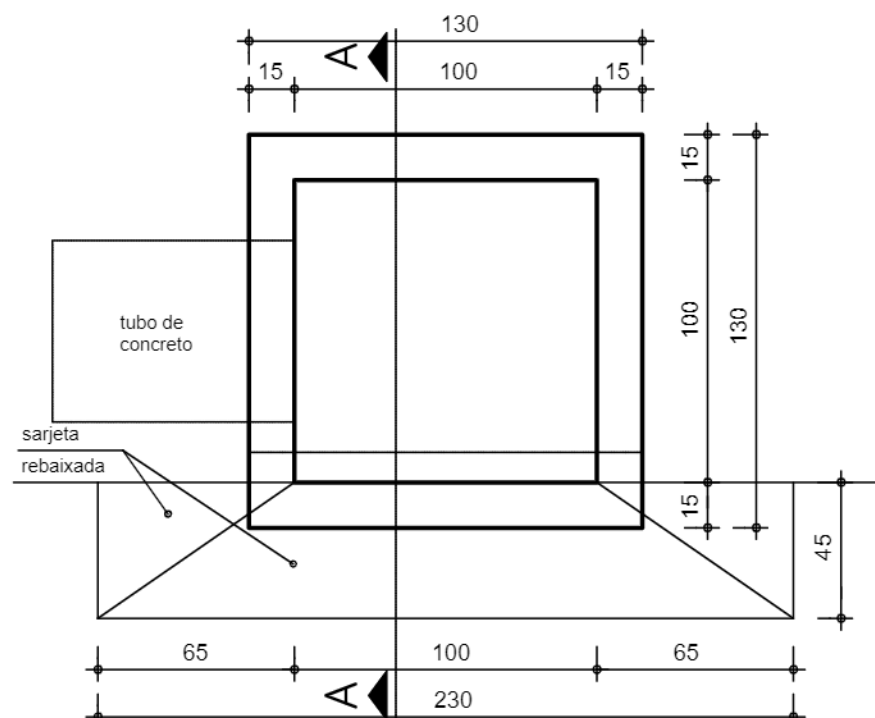
PLANTA
ESCALA 1/25
CAIXA DE LIGAÇÃO



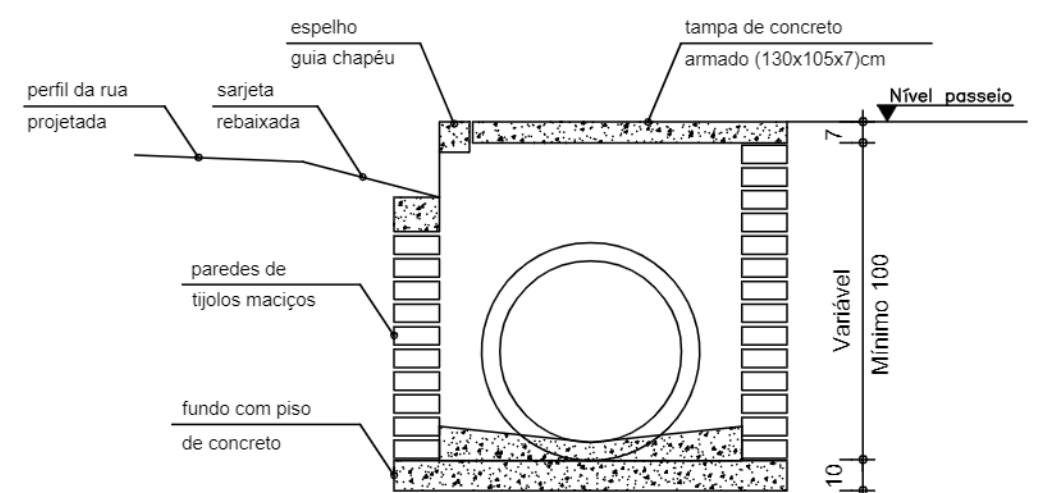
CORTE A-A
ESCALA 1/25



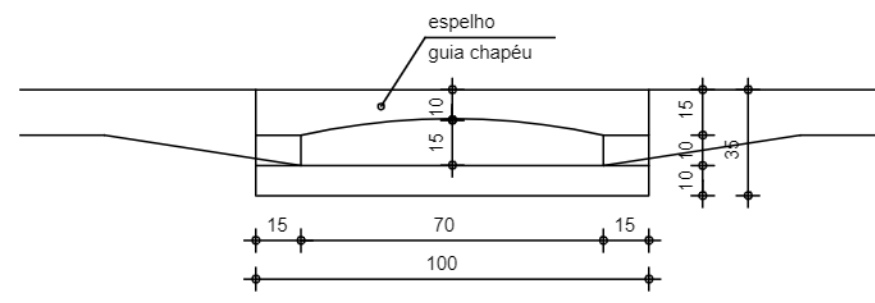
GABARITOS DE ESCAVAÇÃO
S/ESCALA



PLANTA
ESCALA 1/25



CORTE A-A
ESCALA 1/25
BOCA-DE-LOBO



VISTA FRONTAL
ESCALA 1/25



Secretaria de Governo e Planejamento
Dep. Engenharia e Arquitetura
Av. Pereira Rego, nº1.665—Centro
Candelária—RS CEP:96930—000
Fone/fax:(51)3743—8100

Obra:	DRENAGEM PLUVIAL		Extensão:	186,52 m	
Local:	RUA JACOB STEIL FILHO — CANDELÁRIA—RS		Escala:	INDICADAS	
Prefeitura:	PAULO ROBERTO BUTZGE — Prefeito Municipal		Desenho:	Rua Jacob Steil Filho.dwg	
Resp.Técnico:	VINICIUS A. BEISE — Eng° Civil CREA 222801		Projeto nº:	—	01
Discriminação:	PLANTA DE CANALIZAÇÃO, BOCA-DE-LOBO E DETALHES DRENAGEM		Data:	12/11/2018	